

Flüchtlingsaufnahme und -unterbringung

Informationsveranstaltung 29.04.2024



© freepik

Agenda

- Grundlegende Informationen über die Verteilung von Geflüchteten
- Übersicht über die Erfüllungsquoten der Aufnahmeverpflichtungen im Rhein-Erft-Kreis
- Überblick über die Entwicklung der Flüchtlingszahlen in Pulheim seit 2022
- Überblick über die bisherige Unterbringungssituation
- Vorstellung der derzeitigen Planungen zu neuen Unterkünften

Verteilung von Geflüchteten innerhalb der Bundesrepublik Deutschland

- Zwischen den Ländern wurde kein Verwaltungsabkommen geschlossen.
- Die Aufnahmeverpflichtung aller Kommunen richtet sich nach § 53 AsylG.
- Die Verteilung erfolgt nach dem Königssteiner Schlüssel (= 2/3 nach Steuereinnahmen, 1/3 Bevölkerungszahlen der Bundesländer).
- Das Land NRW hat die größte Aufnahmeverpflichtung aller Bundesländer.

Verteilung von Geflüchteten innerhalb Bundesländer

- Die Verteilung innerhalb der Länder und Verpflichtung zur Aufnahme erfolgt nach geltendem Landesrecht, in NRW nach dem FlüAG.
- Die Verteilung erfolgt unter Berücksichtigung des Einwohneranteils (90%) und des Flächenanteils (10%).
- Die Anzahl der aufgenommenen Geflüchteten muss monatlich durch die Kommune an die Bezirksregierung gemeldet werden.
- Aus dem Verteilschlüssel und der monatlichen Meldung ergibt sich die verbleibende Aufnahmeverpflichtung.

Erfüllungsquoten

Nach dem FlüAG	Nach der Wohnsitzauflage
<ul style="list-style-type: none">• Regelt die Erstaufnahmeverpflichtung• Basiert auf Verteilschlüssel unter Berücksichtigung der Aufnahmefähigkeit der Kommune	<ul style="list-style-type: none">• Regelt die Verteilung anerkannter Flüchtlinge• Basiert auf den Meldungen der Ausländerbehörden unter Berücksichtigung der letzten Wohnsitzzuweisungen

Erfüllungsquoten im Rhein-Erft- Kreis

nach dem FlüAG

Kommune	FlüAG Bestand	Aufnahmeverpflichtung Anzahl	Erfüllungsquote in %
Bedburg	417	27	93,89
Bergheim	954	87	91,68
Brühl	734	-16	102,29
Elsdorf	330	66	83,25
Erftstadt	588	283	67,52
Frechen	707	141	83,37
Hürth	903	75	92,30
Kerpen	1.025	106	90,64
Pulheim	846	68	92,55
Wesseling	506	99	83,64

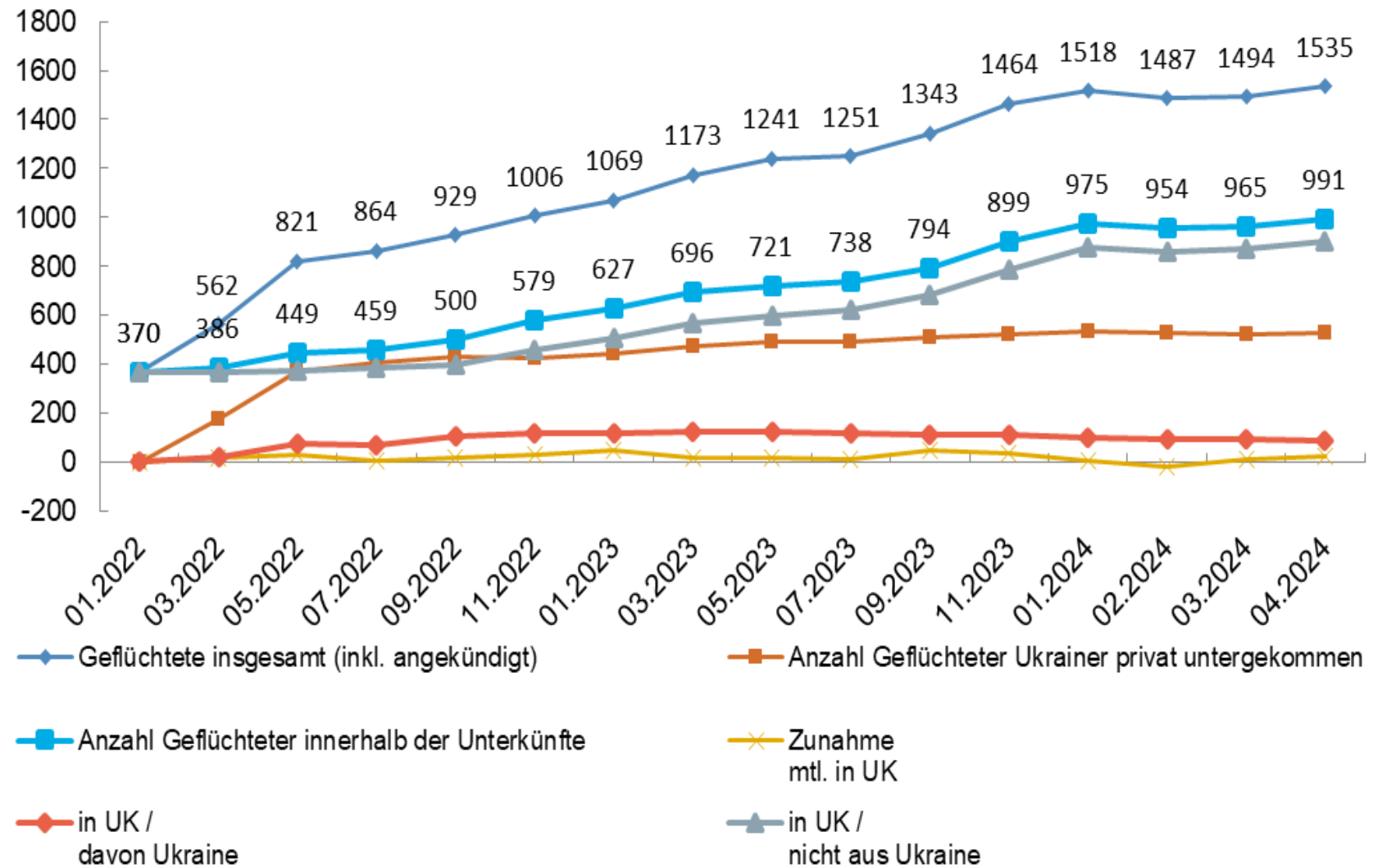
Erfüllungsquoten im Rhein-Erft- Kreis

nach der
Wohnsitzauflage

Kommune	Integrationsschlüssel	Aufnahmeverpflichtung Anzahl	Erfüllungsquote in %
Bedburg	0,158009075503	96	65,85
Bergheim	0,289067965001	- 589	214,62
Brühl	0,236505775537	181	56,84
Elsdorf	0,142004424155	123	51,10
Erftstadt	0,292346619733	300	42,33
Frechen	0,276155108862	115	76,58
Hürth	0,316003127331	237	57,85
Kerpen	0,317525454473	383	32,24
Pulheim	0,270152132790	116	75,79
Wesseling	0,153195799262	16	93,99

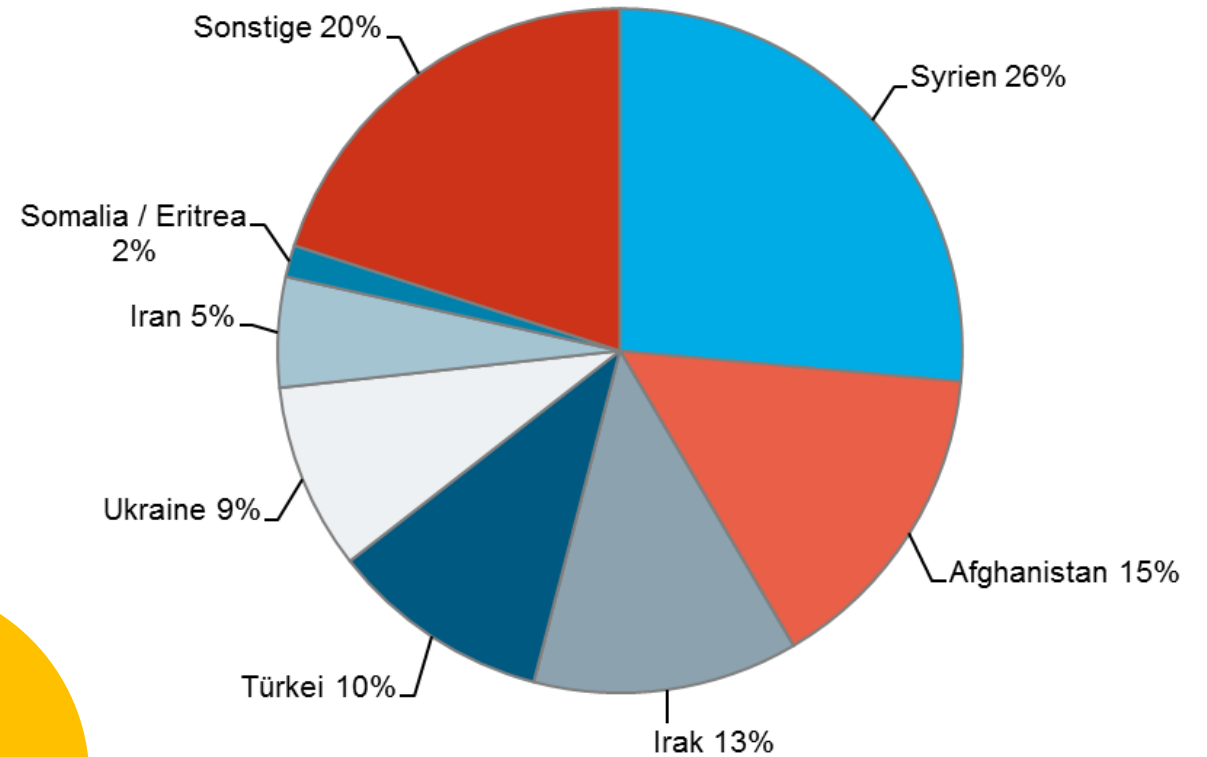
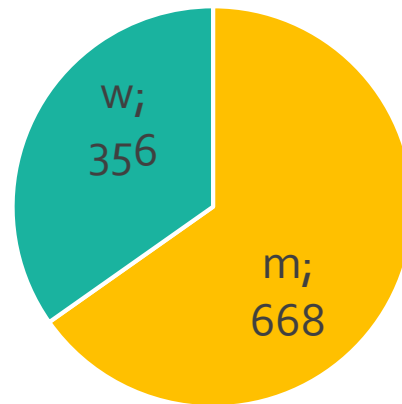
Entwicklung der Flüchtlingszahlen

seit 2022



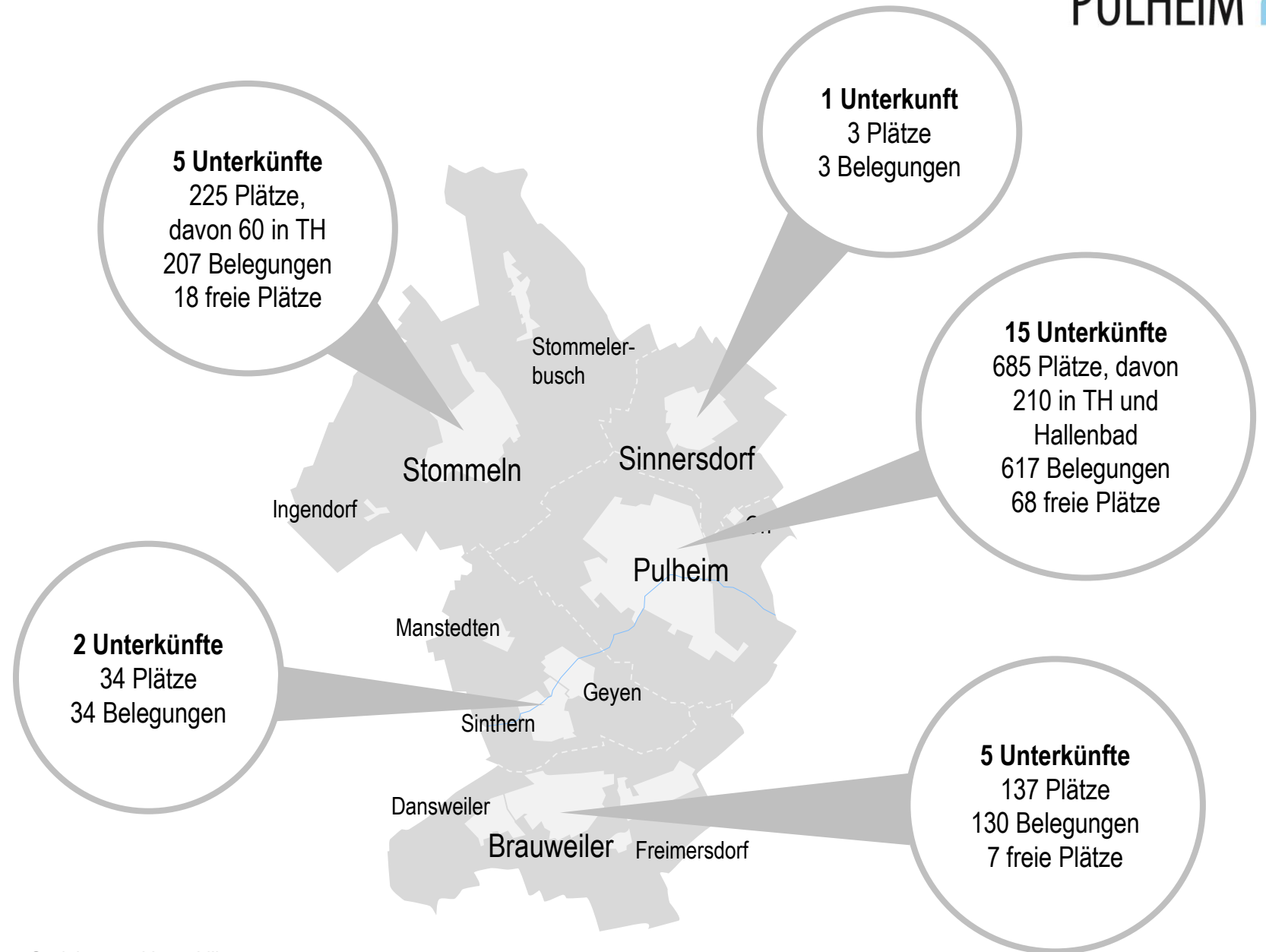
Statistische Daten

Stand 19.04.2024



Überblick über bisherige Standorte

Stand 19.04.2024



Überblick über bisherige Standorte

Stand 19.04.2024

Insgesamt	Gesamt EW (Stand 31.03.24)	Anzahl Unter- künfte	Plätze	Belegung	in %	Freie Plätze	Anteil Plätze an EW	Anteil Belegungen an EW
Pulheim	24.478	15	685	617	62,3%	68	2,80%	2,52%
Brauweiler	11.447	5	137	130	13,1%	7	1,20%	1,14%
Sinthern Geyen	5.962	2	34	34	3,4%	0	0,57%	0,57%
Sinnersdorf	5.887	1	3	3	0,3%	0	0,05%	0,05%
Stommeln	9.582	5	225	207	20,9%	18	2,35%	2,16%
19.04.2024	57.356	28	1.084	991	100,0%	93	1,89%	1,73%

Schaffung von neuen Unterkünften für Flüchtlinge

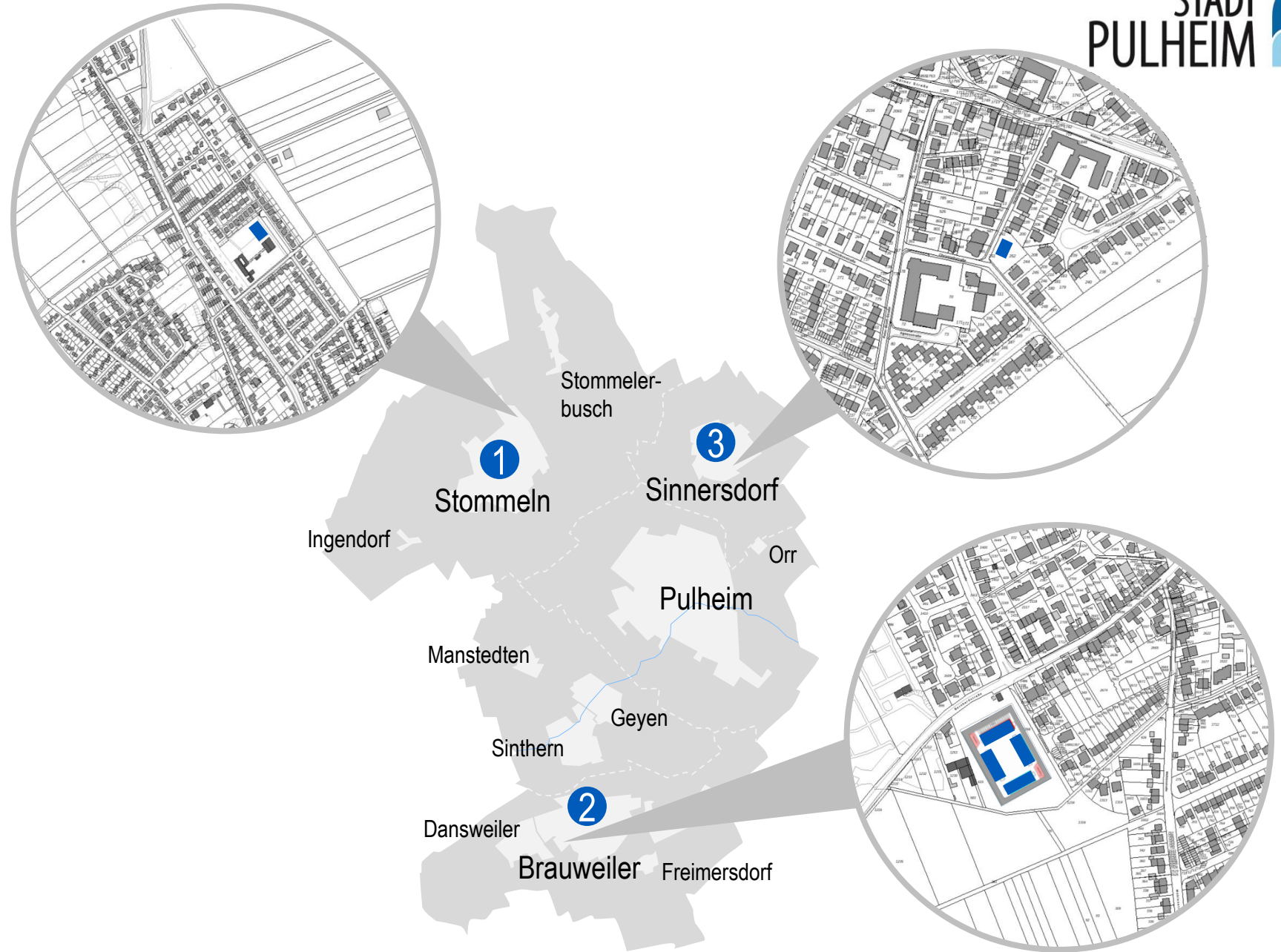
Informationsveranstaltung 29.04.2024



© freepik

Schaffung von Unterkünften für Flüchtlinge

Überblick Standorte

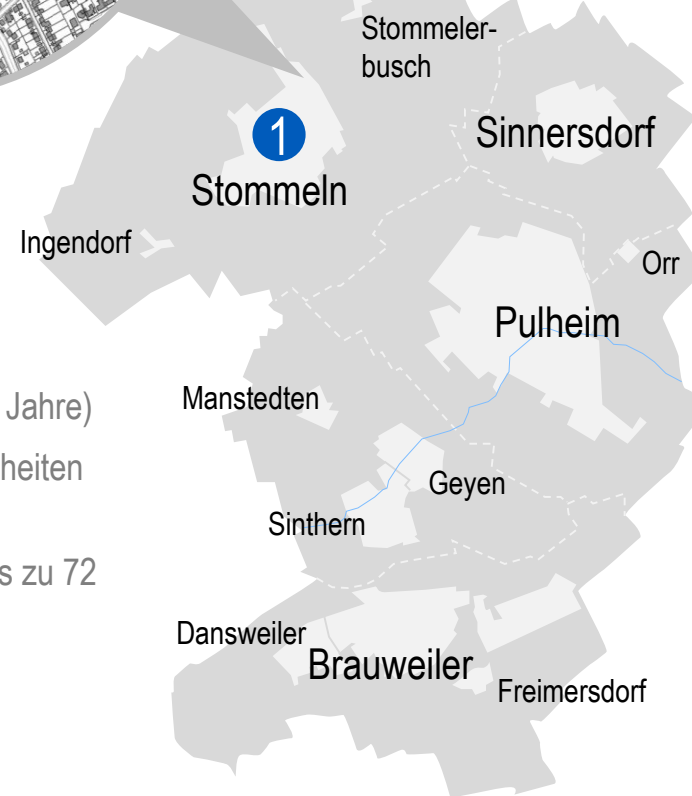


Schaffung von Unterkünften für Flüchtlinge

① Stommeln, An der Kopfbuche

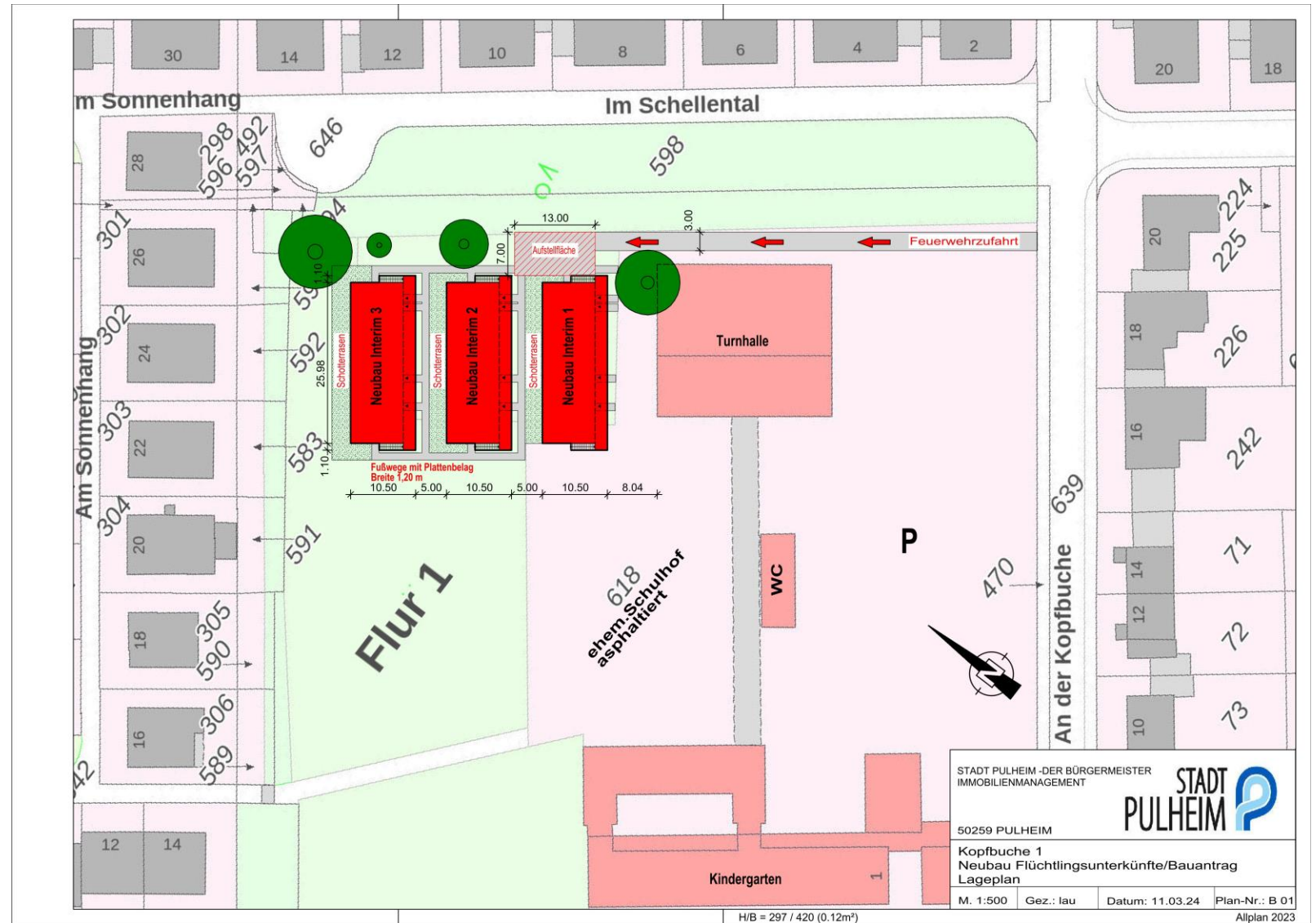


- 3 einzelne, freistehende Wohnblöcke auf dem Gelände des ehemaligen Bolzplatzes
- 2 - geschossige Interimsbauten in Modulbauweise (Standzeit geplant: 5 Jahre)
- Je Etage 3 abgeschlossene Wohneinheiten als 2- und 3-Zimmerwohnungen
- Gesamtbelegung (theoretisch) von bis zu 72 Menschen möglich



Schaffung von Unterkünften für Flüchtlinge

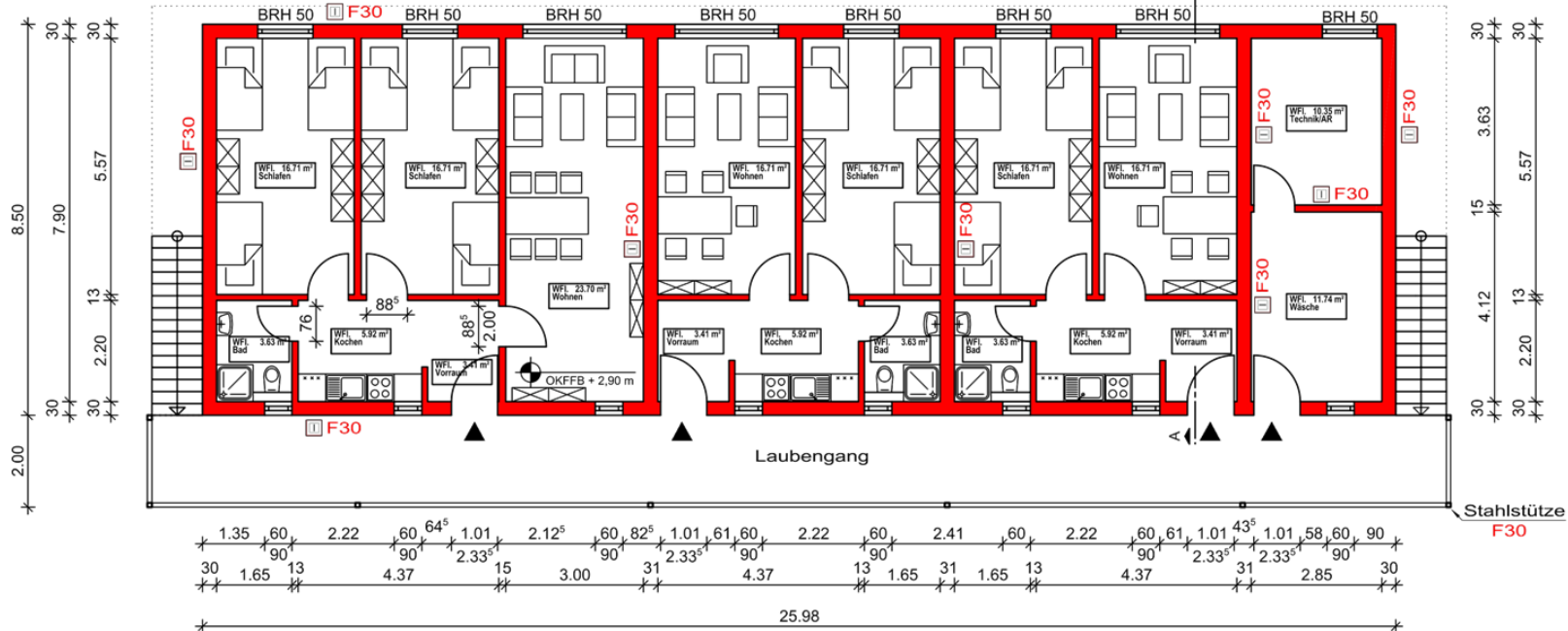
① Stommeln, An der Kopfbuche



① Stommeln, An der Kopfbuche

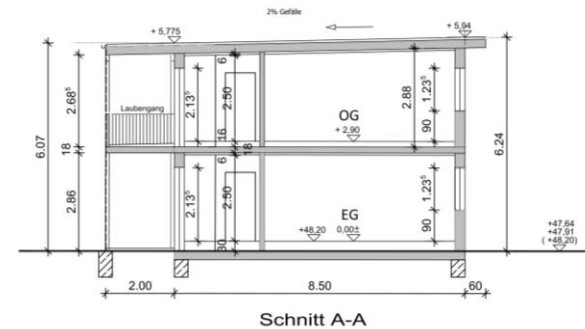
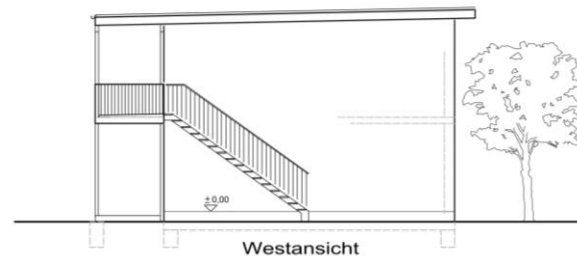
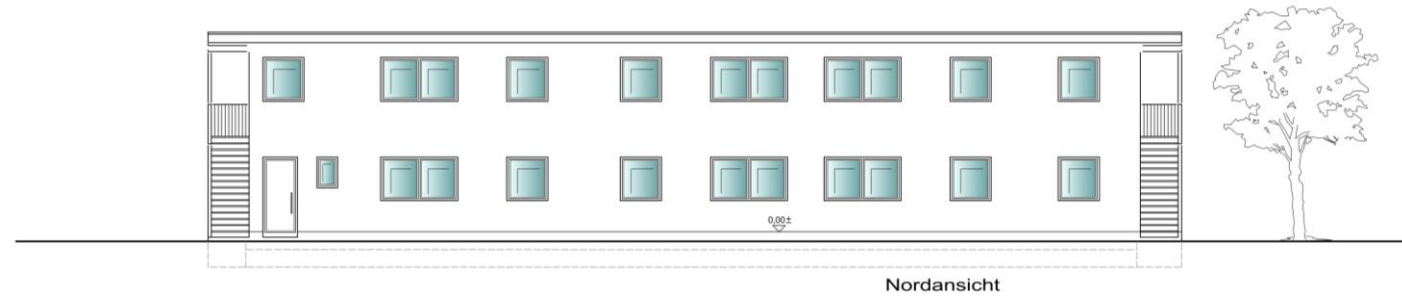
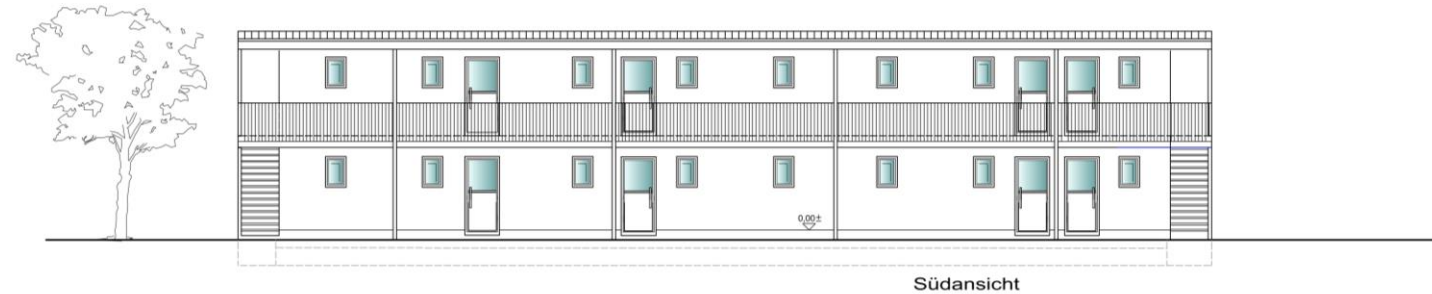


① Stommeln, An der Kopfbuche



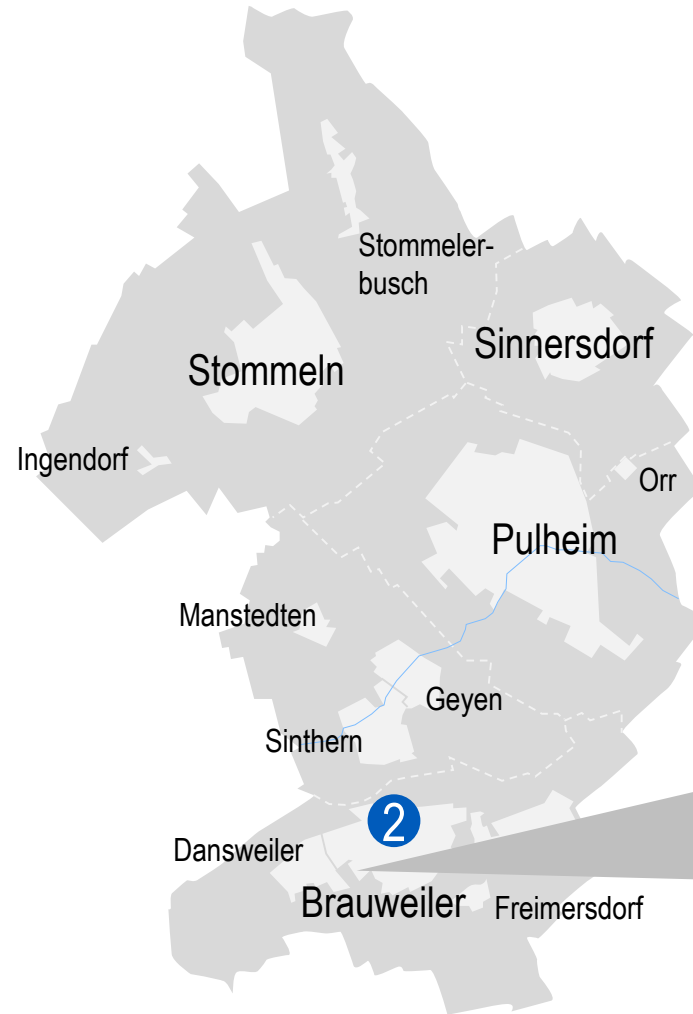
Schaffung von Unterkünften für Flüchtlinge

① Stommeln,
An der Kopfbuche



Schaffung von Unterkünften für Flüchtlinge

② Brauweiler,
Bernhardstraße

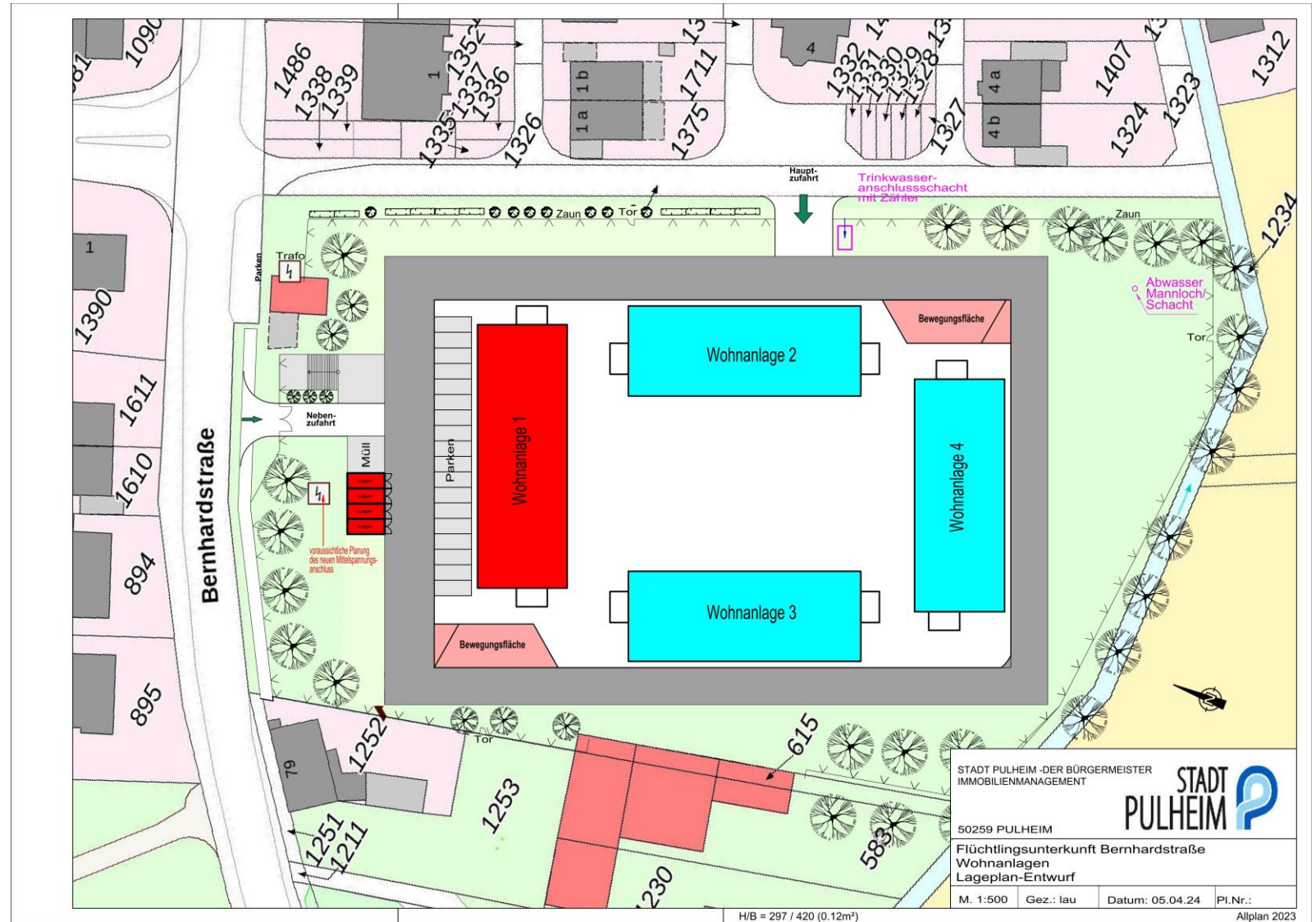


- 4 einzelne, freistehende Wohnblöcke auf dem Gelände des ehemaligen Ascheplatzes
- 2 - geschossige Interimsbauten in Containerbauweise (Standzeit geplant: 6 Jahre)
- Je Etage 5 bis 10 abgeschlossene Wohneinheiten unterschiedlicher Größe für 2 bis 6 Personen
- 1 Wohnblock erhält zusätzlich Räume für Schulungen, Büros für die Verwaltung, Spielraum für Kinder, etc.
- Gesamtbelegung (theoretisch) von bis zu 270 Menschen möglich



Schaffung von Unterkünften für Flüchtlinge

② Brauweiler, Bernhardstraße



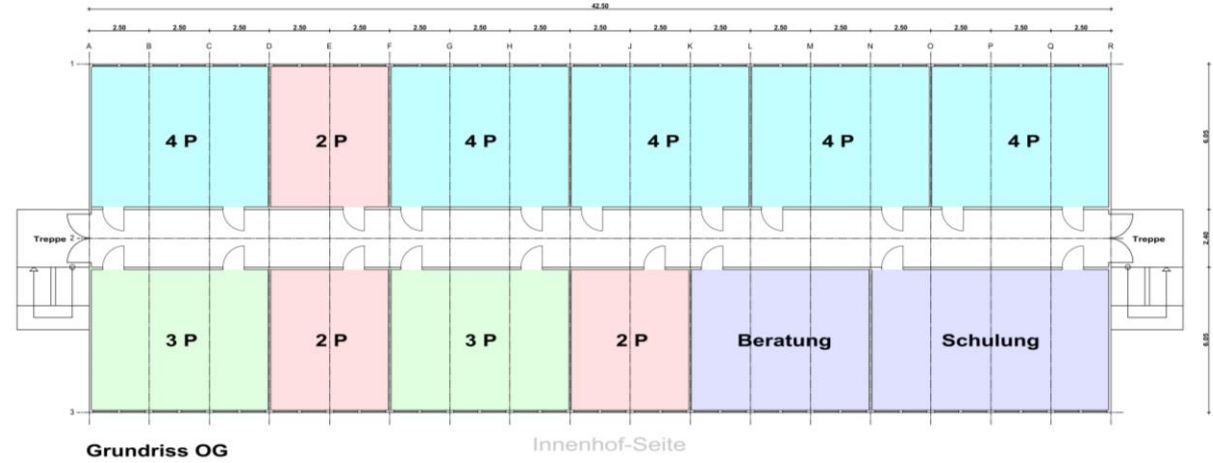
Schaffung von Unterkünften für Flüchtlinge

② Brauweiler,
Bernhardstraße

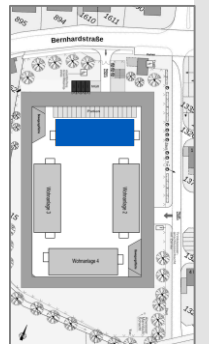
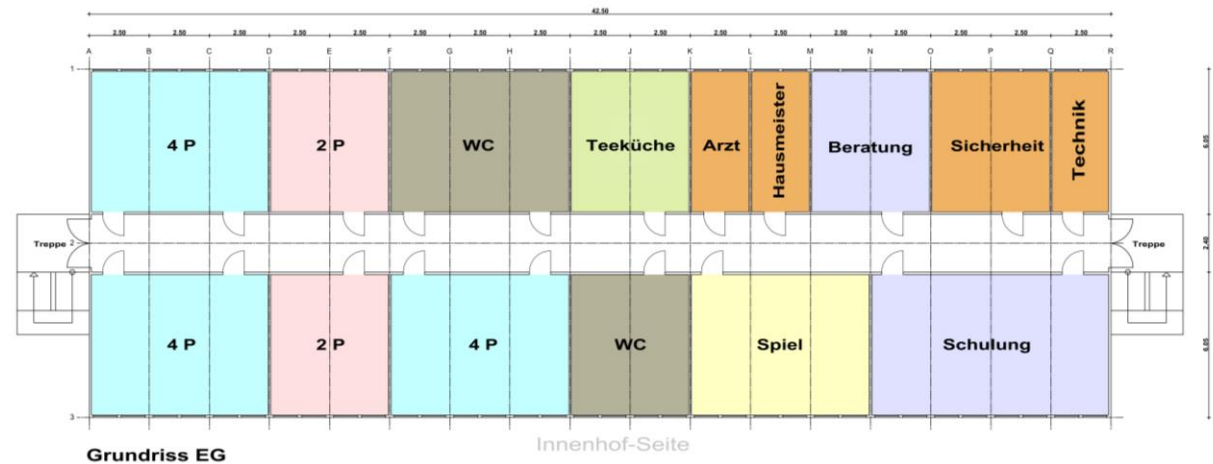
Wohnanlage 1

für 48 Personen

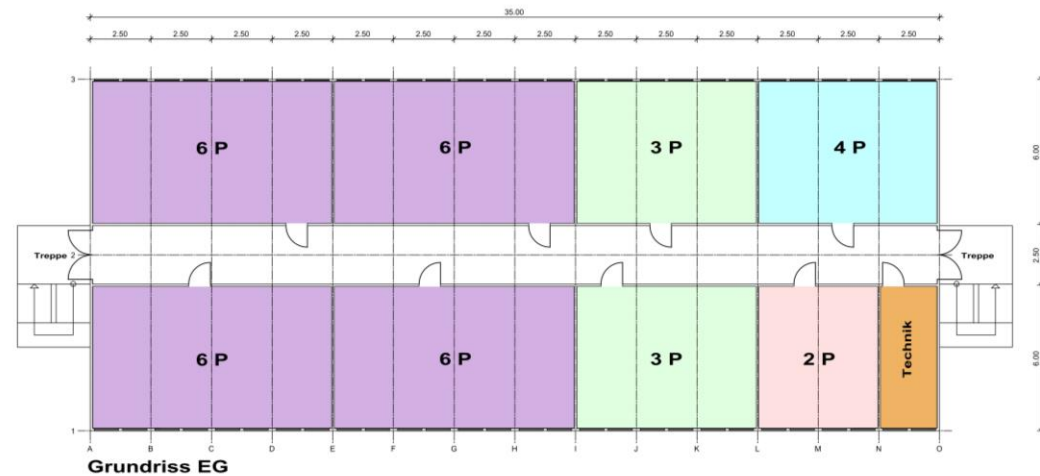
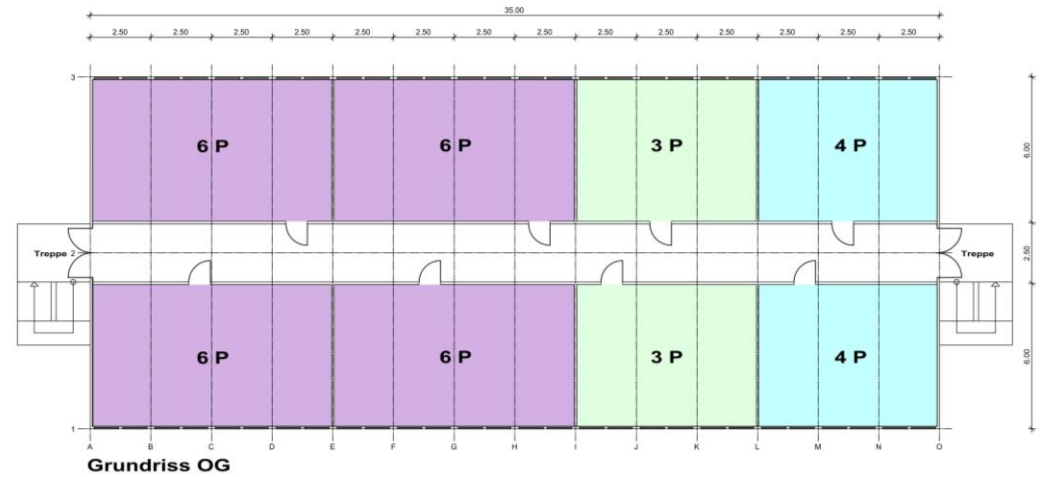
Straßen-Seite



Straßen-Seite



Wohnanlage 2-3-4



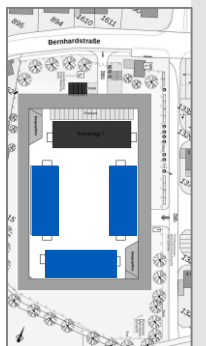
Beispiele für 2-geschossige Wohncontainerbauten



© algeco



© algeco



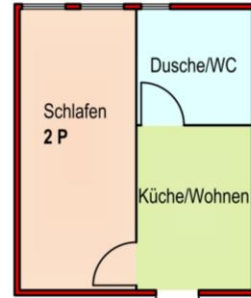
Schaffung von
Unterkünften
für Flüchtlinge

② Brauweiler,
Bernhardstraße

Schaffung von Unterkünften für Flüchtlinge

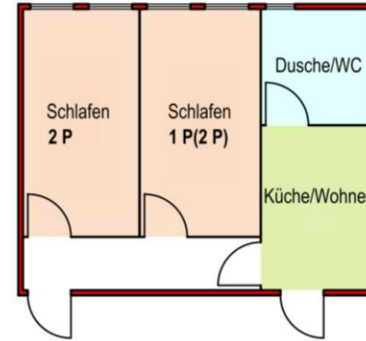
② Brauweiler,
Bernhardstraße

2er Wohneinheit
(2 Personen)



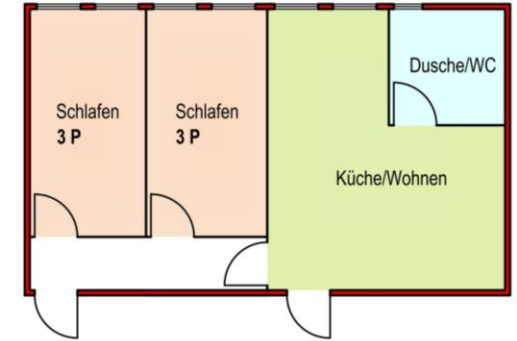
Maßstab: 1:100

3er Wohneinheit
(3-4 Personen)



Maßstab: 1:100

4er Wohneinheit
(6 Personen)



Maßstab: 1:100

Beispiele für 2-geschossige Wohncontainerbauten



© algeco



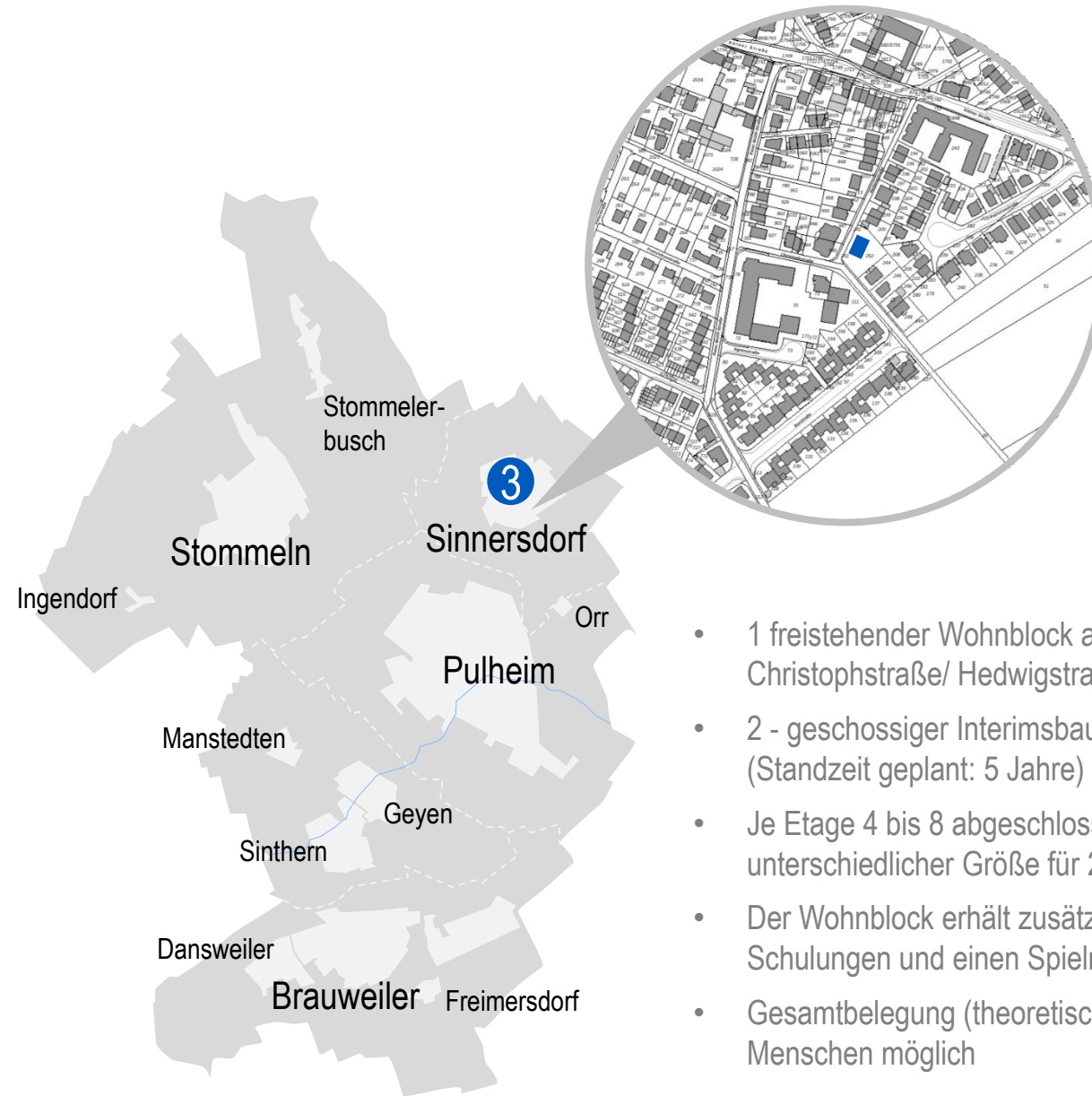
© KIP Fertigbau GmbH



© Treude

Schaffung von Unterkünften für Flüchtlinge

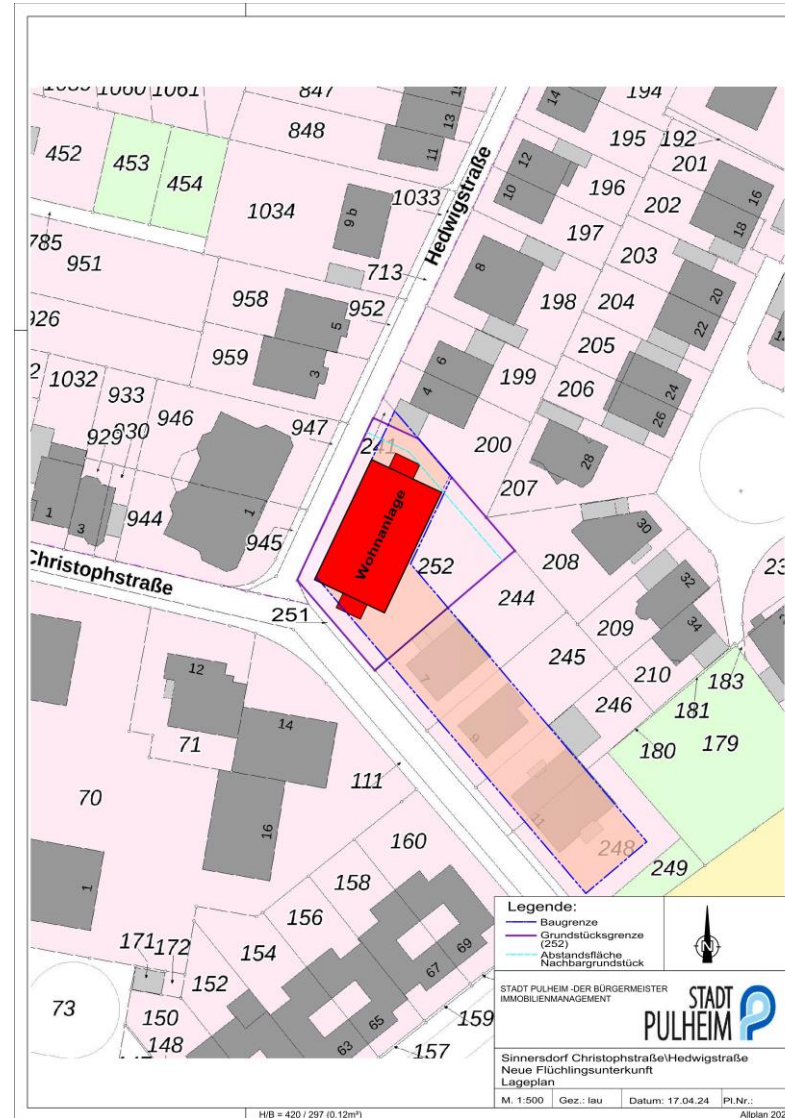
③ Sinnersdorf, Christophstraße/ Hedwigstraße



- 1 freistehender Wohnblock auf dem Grundstück Christophstraße/ Hedwigstraße
- 2 - geschossiger Interimsbau in Containerbauweise (Standzeit geplant: 5 Jahre)
- Je Etage 4 bis 8 abgeschlossene Wohneinheiten unterschiedlicher Größe für 2 bis 6 Personen
- Der Wohnblock erhält zusätzlich einen Raum für Schulungen und einen Spielraum für Kinder
- Gesamtbelegung (theoretisch) von bis zu 54 Menschen möglich

Schaffung von Unterkünften für Flüchtlinge

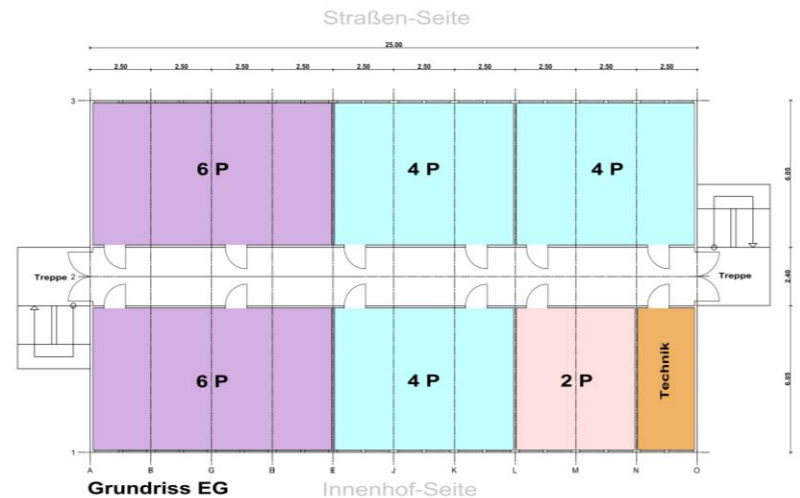
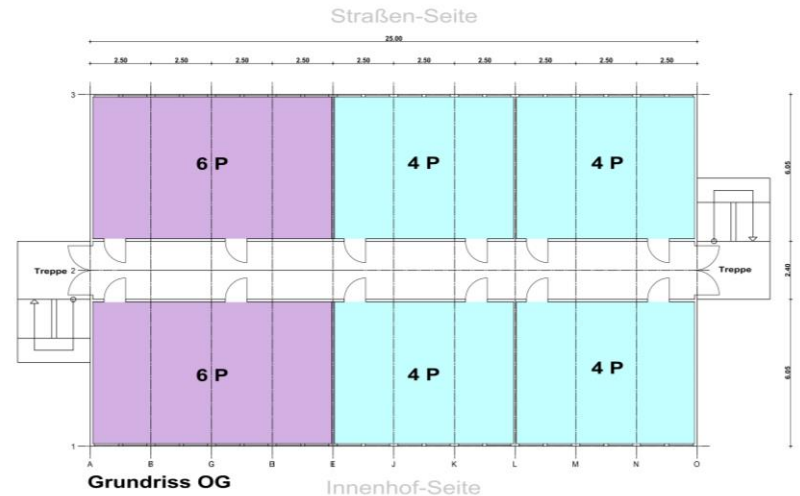
③ Sinnersdorf,
Christophstraße/
Hedwigstraße



Wohnanlage Christophstraße für 54 Personen

Schaffung von Unterkünften für Flüchtlinge

③ Sinnersdorf,
Christophstraße/
Hedwigstraße



Beispiele für 2-geschossige Wohncontainerbauten



© algeco



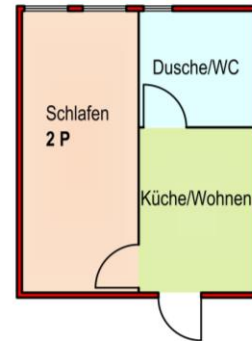
© algeco



Schaffung von Unterkünften für Flüchtlinge

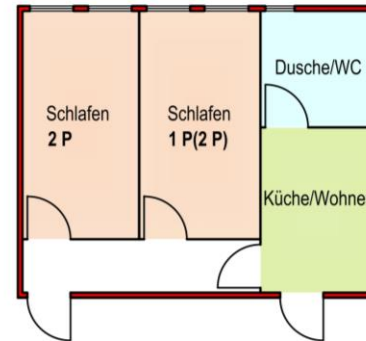
③ Sinnersdorf,
Christophstraße/
Hedwigstraße

2er Wohneinheit
(2 Personen)



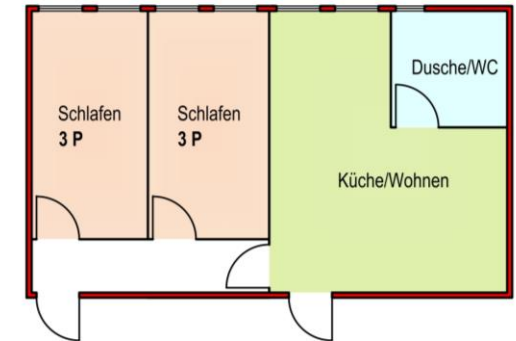
Maßstab: 1:100

3er Wohneinheit
(3-4 Personen)



Maßstab: 1:100

4er Wohneinheit
(6 Personen)



Maßstab: 1:100

Beispiele für 2-geschossige Wohncontainerbauten



© algeco



© KIP Fertigbau GmbH



© Treude

Schaffung von Unterkünften für Flüchtlinge

Nächste Schritte

- Beschluss über die vorgestellte Planung in der Sondersitzung des Rats am 07.05.2024
- Erhalt Baugenehmigung für den Standort Stommeln
- Vorbereitung Vergabeverfahren für alle Standorte

Vielen Dank für Ihre Aufmerksamkeit!

Flüchtlingsaufnahme und -unterbringung | Informationsveranstaltung 29.04.2024



© freepik